



The
Academy
With A
Smile



Mondzorgpraktijken erkennen het belang van investeren in ontwikkeling, maar het huidige opleidingsmodel maakt die investering risicovol, versnipperd en steeds moeilijker te verantwoorden – juist in een krappe arbeidsmarkt waarin ontwikkeling en perspectief cruciaal zijn.

Opleiden en ontwikkelen moeten uiteindelijk niet worden gezien als kostenpost maar als strategische investering.

Het draagt bij aan groei, flexibiliteit en toekomstbestendigheid van jouw praktijk(en) of keten als geheel.

Edin plus+ is een partnerschap voor mondzorgpraktijken en ketens die duurzame ontwikkeling van teams en daarmee jouw praktijk(en) of keten structureel organiseert.

Het programma biedt meerjarige opleidingslicenties waarmee medewerkers **onbeperkt op klassikaal aangeboden opleidingen** duurzaam, planmatig en continu kunnen blijven ontwikkelen, in plaats van incidenteel scholing te volgen.

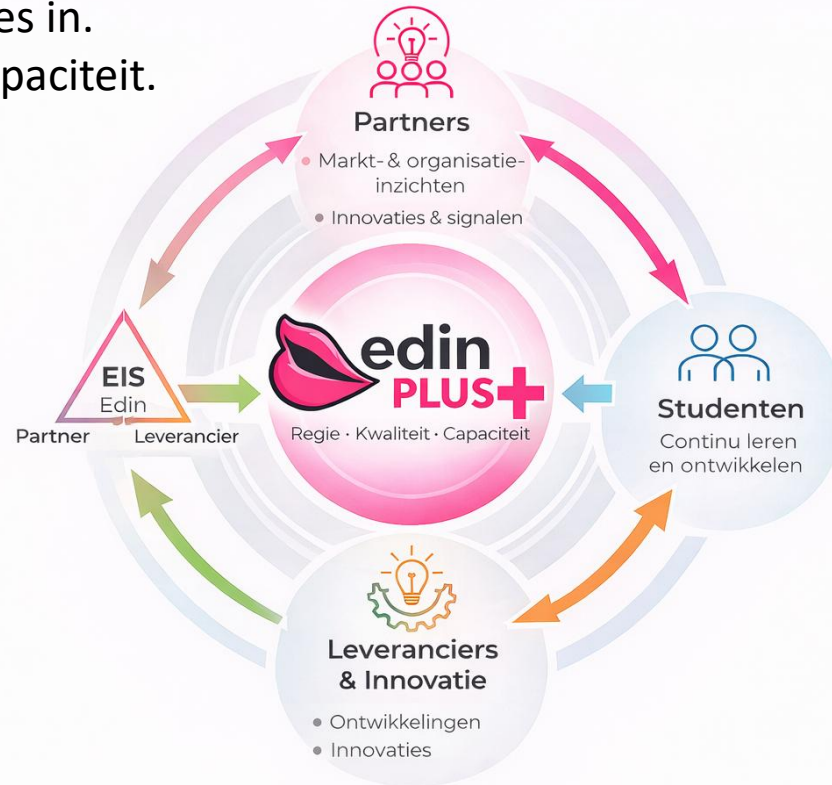
Binnen **edin plus+** wordt leren onderdeel van de praktijkstrategie: opleidingen worden gepland, ontwikkeling wordt geborgd en teams blijven vakinhoudelijk vooruitgaan. Tegelijk participeer jij actief in de ontwikkeling van het onderwijs.

Via **edin Innovatie Sessies (EIS)** lever jij input op markt- en praktijkbehoeften en denk jij mee over nieuwe opleidingen en curriculumontwikkeling.

Zo ontstaat een duurzame samenwerking waarin praktijken niet alleen opleidingen afnemen, maar ook bijdragen aan de toekomst van de mondzorg.

De kern van **edin plus+** is een inhoudelijk ecosysteem waarin partnerschap centraal staat.

- ✓ Partners als jij brengen marktkennis, praktijkbehoefte en ontwikkelbehoefte in.
- ✓ Leveranciers brengen ontwikkelingen en innovaties in.
- ✓ Edin blijft regisseur van onderwijs, kwaliteit en capaciteit.

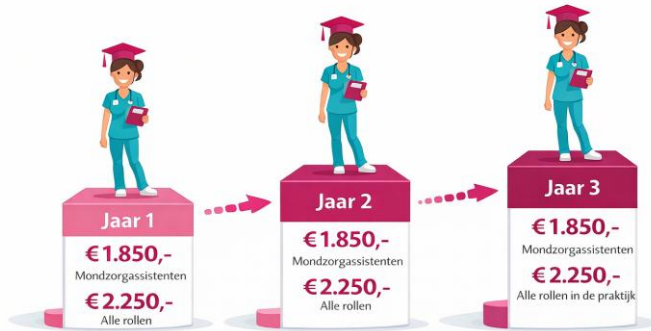


Wat levert **edin plus+** jou nu eigenlijk op en hoe werkt het?

- ✓ **Onbeperkt ontwikkelen** op klassikaal aangeboden opleidingen.
- ✓ Allereerst een betere positie op de arbeidsmarkt als **aantrekkelijk werkgever**.
 - ✓ Je kunt met een of meerdere ontwikkellicentie(s) in je vacature of tijdens het gesprek laten blijken dat je inzet op de professionele ontwikkeling van de kandidaat en je praktijk.
- ✓ Je **reduceert het risico op verlies** van medewerkers.
 - ✓ Je blijft namelijk interessant omdat je je medewerkers uit blijft dagen het beste uit zichzelf te halen en hier ook in investeert.
- ✓ Met een licentie heb je **geen risicovolle investering** meer.
 - ✓ Als iemand die de licentie bezet de organisatie verlaat kun je hem toewijzen aan een nieuw geworven collega zonder extra kosten. Voorwaarde is wel dat dezelfde opleiding als de vertrekkende collega worden gevolgd. De looptijd van de licentie in dit geval blijft drie jaar vanaf het eerste moment van afgifte.
- ✓ Licentie is **jaarlijks overdraagbaar** aan een andere collega of zodra de lopende opleiding van de huidige collega die de licentie bezet is afgerond.
 - ✓ De looptijd van de licentie gaat na overdracht aan een andere collega opnieuw voor drie jaar in want samen borgen we onze visie op duurzame ontwikkeling.
- ✓ Ontwikkeling wordt **planbaar, schaalbaar en collectief**.
 - ✓ Je weet wat ontwikkeling gaat kosten op basis van het aantal licenties en kunt ontwikkelpaden maken in lijn met jouw praktijk- of ketenambitie.



Hoe werkt de **Edin-Plus+ licentie?**

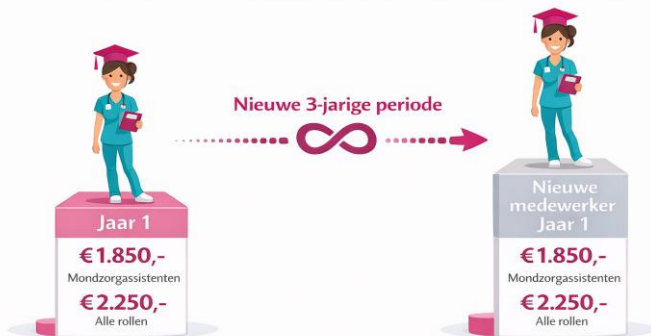


Licentie wordt toegewezen aan een collega gedurende een periode van 3 jaar.



Hoe werkt de **Edin-Plus+ licentie?**

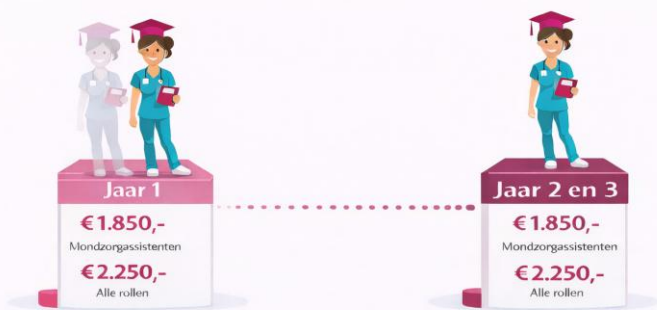
Licentie wordt in jaar 2 overgedragen, looptijd start **opnieuw op: 3 jaar.**



Licentie wordt in jaar 2 overgedragen aan een nieuwe collega, na overdracht start nieuwe looptijd van 3 jaar.

Hoe werkt de **EdinPlus+ licentie**?

Medewerker verlaat organisatie, nieuwe collega neemt *zonder kosten* over



Licentie wordt toegewezen aan een collega welke de organisatie verlaat. Looptijd blijft originele 3 jaar voorwaarde is wel dezelfde opleiding als de vertrekkende collega.

(bedragen zijn per licentiejaar)

Er kunnen meerdere edin **plus+** licenties per praktijk of keten tegelijk worden afgenomen. Ook tussendoor kunnen licenties worden bijgekocht indien nodig.

Edin **plus+** is opgezet als een meerjarig partnerprogramma gericht op duurzame ontwikkeling. Om deze continuïteit te waarborgen, kunnen licenties gedurende de looptijd niet tussentijds worden opgezegd.

Zijn er nog andere spelregels binnen **edin plus+**?

- ✓ Met een licentie mag je onbeperkt klassikaal deelnemen aan opleidingen. Maximaal 1 opleiding tegelijk per licentie.
- ✓ Er mag maximaal 1 high value opleiding per licentiejaar gevolgd worden. Een high value opleiding heeft een commerciële marktwaarde van € 2200,- of hoger. De startdatum van de opleiding is bepalend in welk licentiejaar de high value opleiding valt.
- ✓ Extra lessen en verzetten van lessen vallen niet onder de licentie, hier zal namelijk apart een docent op gepland moeten worden. De kosten van een extra les of verzetten hiervan bedraagt € 400,- per les.
- ✓ Herexamens zowel praktijk als theorie vallen niet onder de licentie, hier zal namelijk apart een docent op gepland moeten worden. De kosten van een theorie-herexamen bedraagt € 50,- en van een praktijkexamen € 400,-.
- ✓ Verplaatsingskosten van examens bedragen € 50,-.
- ✓ Inschrijven op een opleiding is vrijwillig maar niet vrijblijvend. Indien een annulering binnen twee weken vóór aanvang van de opleiding plaatsvindt, zijn wij helaas genoodzaakt €250,- annuleringskosten per ingeschreven deelnemer in rekening te brengen vanwege de voorbereidingskosten die wij hebben gemaakt.

- ✓ Toelatingseisen voor opleidingen veranderen niet binnen **edin plus+**. Op de opleidingspagina op onze website staan deze eisen vermeld.
- ✓ Alle incompany- en flexopleidingen vallen niet onder **edin plus+** uiteraard blijft het mogelijk om deze voor jouw praktijk of keten los af te nemen. Onze commerciële afdeling staat klaar om je hierin te helpen.
- ✓ Fair use policy, edin behoudt zich het recht voor om bij hoge vraag op een instroommoment een evenwichtige verdeling van plaatsen per partner toe te passen.
- ✓ Licenties zijn praktijk- of keten gebonden, een licentie gaat dus nooit mee met een vertrekkende collega naar een andere organisatie.
- ✓ Edin kan besluiten een opleiding te annuleren wanneer het leerrendement bij onvoldoende deelnemers onder druk staat. Instroom op een volgend startmoment is uiteraard mogelijk in dat geval. Kwaliteit boven alles!

Aanbod opleidingen licentie 1 mondzorgassistenten € 1850,-

- Assistenten (A, B & C)**
- Composiet restauraties (zonder preparatie)
 - Eénvlaks composiet restauraties
 - Twee- en drivelaks composiet restauraties
 - Infiltratie- en geleidingsanesthesie (mandibulair blok)
 - Four-handed assisteren
 - Orthodontieassistent
 - Sterilisatieassistent
 - Infectiepreventie
 - Röntgen & update
 - Slijpen
 - Sealen

Preventieassistent en kinderen in de praktijk

Module Para-preventietraject:
Pseudopockets behandelen
Alleen flex, toekomst klassikaal

Module Para-nazorgtraject:
Parodontale nazorgbehandeling
Alleen flex, toekomst klassikaal

Tandartsassistent A

Preventieassistent B

Paro-preventieassistent C

Nu alleen flex, toekomst klassikaal

Startopleiding in de mondzorg

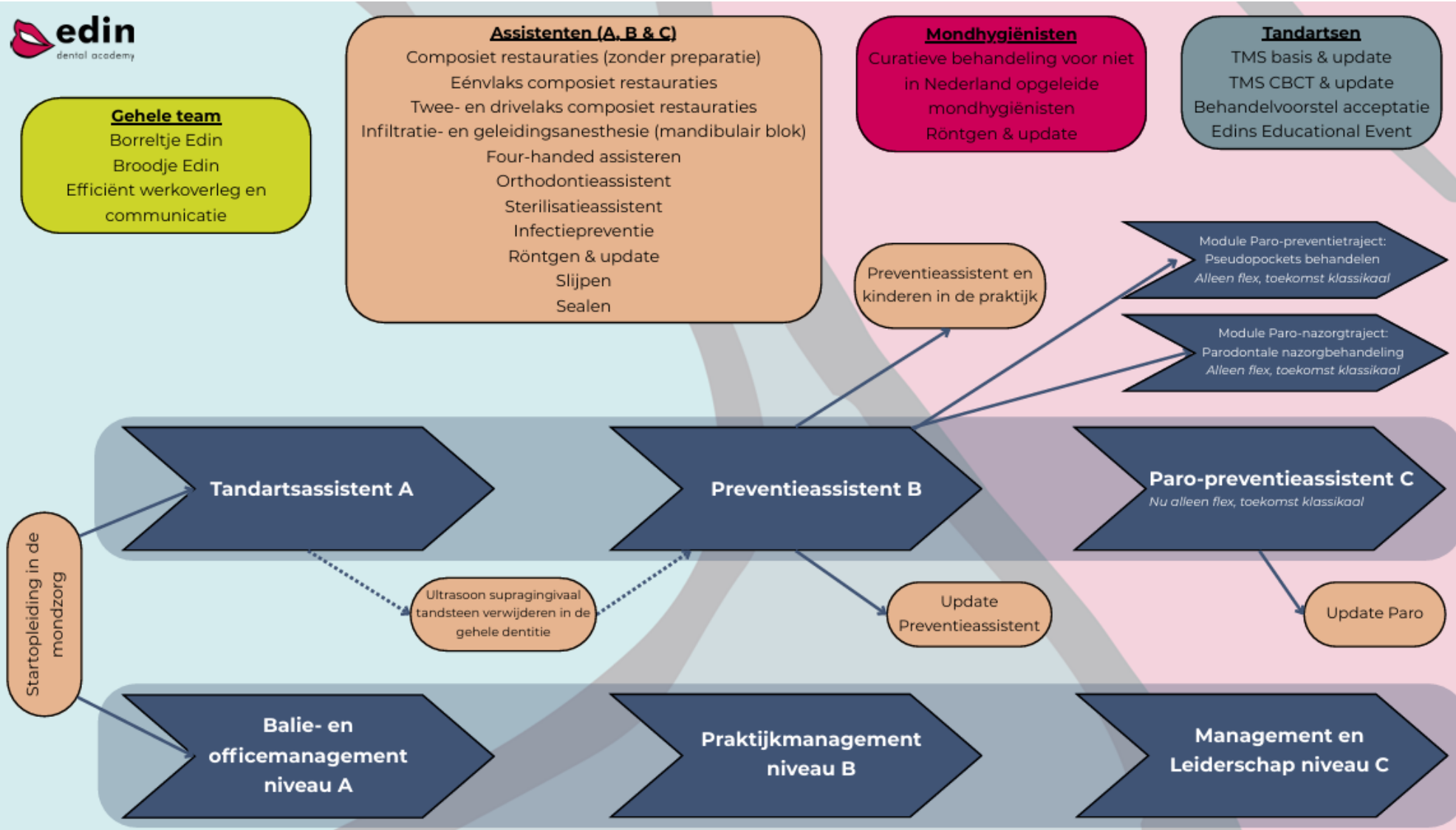
Ultrasoon supragingivaal tandsteen verwijderen in de gehele dentitie

Update Preventieassistent

Update Paro

Balie- en officemanagement niveau A

Aanbod opleidingen licentie 2 alle praktijkrollen € 2250,-



Programma gepositioneerd als:

Edin plus+ | [Praktijknaam]

Dit onderstreept dat ontwikkeling geen extern opgelegd programma is, maar een **gedeelde verantwoordelijkheid** van Edin en de praktijk samen.

Interne branding:

Edin **plus+** partnerprogramma is een co-branding. We investeren in elkaar en houden ontwikkeling laagdrempelig.

Edin kan communicatietemplates aanleveren welke partner kan gebruiken voor interne communicatie. Wij kunnen de praktijkhouder / manager ook tools als duidelijke leerlijnen o.b.v. de rollen in relatie tot ons opleidingsaanbod aanleveren.